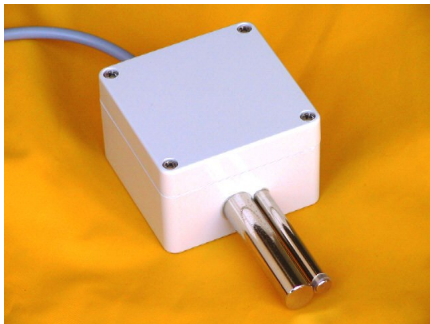


Wasserwächter schaltend, 230V



Wasserw__chter_s_4b6ac8c6c1147.jpg



Wasserwächter mit Sensorstäben mit Relaisausgang als potentialfreier Wechsler Betriebsspannung 230 V AC

Bewertung: Noch nicht bewertet

Preis:

Preis inkl. Preisnachlass: 116,80 €

Verkaufspreis inkl. Preisnachlass:

Brutto-Verkaufspreis: 138,99 €

Netto-Verkaufspreis: 116,80 €

Preisnachlass:

MwSt.-Betrag: 22,19 €

24 h

[Stellen Sie eine Frage zu diesem Produkt](#)

Beschreibung

Wasserwächter 230V

mit Sensorstäben

Beschreibung:

Der Wasserwächter dient zur Erfassung von Wasser. Sensor und Auswertelektronik sind in einem Gehäuse. Der Wasserwächter ist ein Warngerät zur Registrierung von austretendem Wasser.

Wiederverkaufsrabatte und Grosshandelskonditionen erhalten Sie auf Anfrage.

Bestellhotline 05572-93610 Fax 05572-840

Technische Daten:

- Sensorstäbe ca. 80 mm
- Einschaltverzögerung ca. 2 sec.
- Ausschaltverzögerung nach Abtrocknung
- Kunststoffgehäuse hellgrau

Abmessung: 80 x 82 x 55 mm

Schutzart: IP 65

Gewicht: ca. 0,65 kg

Anschluss: Kabel 5 m mit Nummern 1-5 (5x0,5 qmm) oder
Klemmen 1-5 je nach Ausführung

Schaltleistung des

Relaisausgangs: max. 230 V/AC 3 A

Versorgungs-

spannung: 230VAC

Leistungsaufnahme: ca. 2,5 W

Anschlusschaltbild

Kabel mit Nummern

2 ---- +

Betriebsspannung 230VAC

1 ---- (-)

3 ---- L1

4 ---- Ruhekontakt (kein Wasser)

5 ---- Arbeitskontakt (Wasser)

Montage: *Der Fühler sollte nach Möglichkeit senkrecht mit den Stäben nach unten montiert werden*

Verschiedene Wandhalter sind bei uns als Zubehör

erhältlich.

Wartung:

Je nach Umwelteinflüssen und Verschmutzungsgrad den Fühler reinigen, da sonst eine einwandfreie Funktion nicht gewährleistet ist. Keine aggressiven Reiniger verwenden um die Sensorenfläche nicht zu beschädigen.

Kundenrezensionen

Für dieses Produkt wurden noch keine Bewertungen abgegeben.